

Am 02.10.2015 wurde eine Kamerafahrt im Objekt,  
..... in ..... Berlin durchgeführt.



Prüfungseingang im Außenkeller



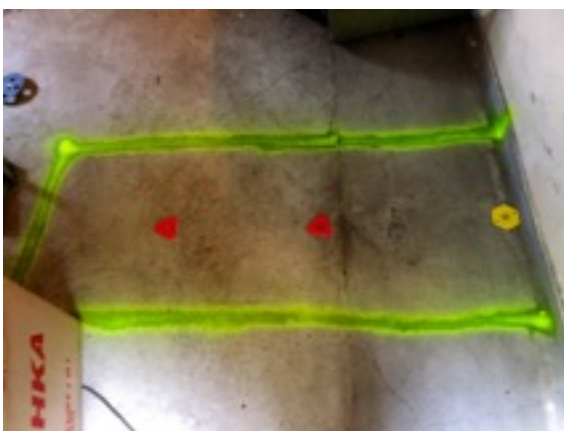
Nach ca. 3,9 m wurde das erste Loch gefunden.



Nach 4,2 m wurde das zweite Loch gefunden,  
wo auch ein Besucher angetroffen wurde.



Geprüft wurde die Leitung bis Hauptkanal. Dieser liegt bei ca. 28 m vom Prüfungseingang in Fließrichtung. Im weiteren Verlauf wurden keine weiteren Beschädigungen gefunden, die zu einem Rattenbefall führen könnten.



Die Stelle, an der es Schäden gibt, wurde gekennzeichnet. Die Rohrleitung liegt in einer Tiefe von 0,65 m und befindet sich im Außenkeller unterhalb des Estrichs. Wie weit dieser bereits von Ratten unterhöhlt wurde, kann nicht festgestellt werden.



Da die Ratten auch aus den Löchern in der Nähe des Prüfungseingangs kommen, empfehlen wir Ihnen, bis dorthin die Rohrleitung sowie den Estrich zu erneuern.

Zu weiteren Fragen stehe ich Ihnen gern zur Verfügung.

David Gajek  
Tel.0173 62 64 284