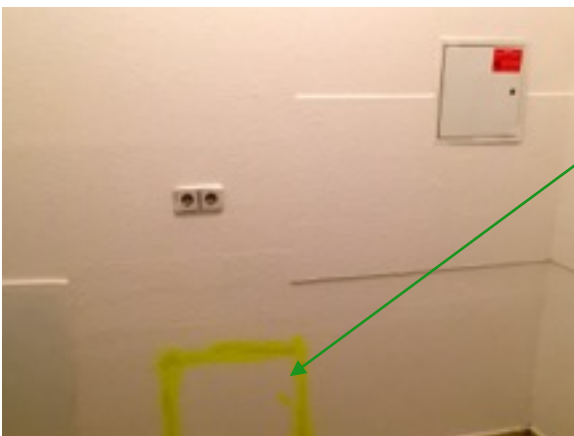


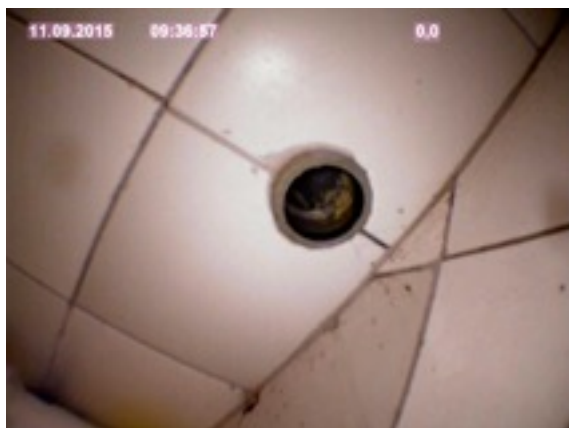
Am 03.11.2015 wurde eine Endoskopie und Kamerafahrt im Objekt....., in Berlin durchgeführt.



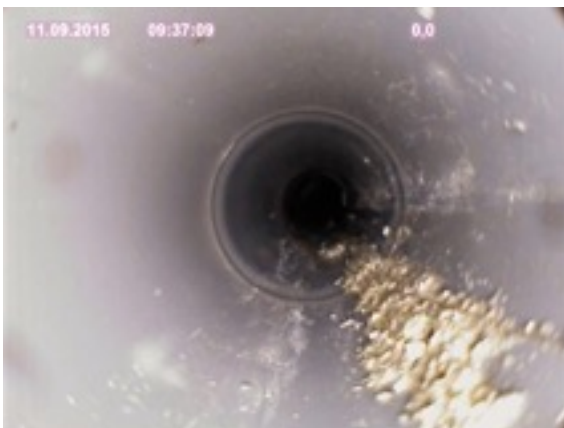
Mittels Endoskopie wurde ein zernagtes Abwasserrohr gefunden, welches auch die Ursache für den auftretenden Rattenbefall ist.



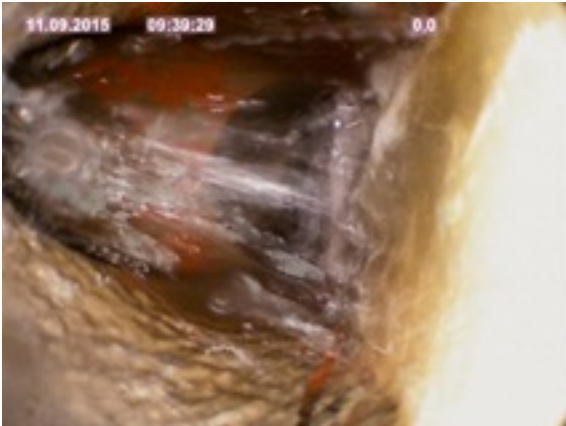
Diese Rohrleitung befindet sich hinter dieser Wand. Die ungefähre Position wurde Gelb gekennzeichnet.



Des weiteren wurden mit der Rohrkamera weitere Leitungen überprüft.



An einem weiteren Abzweig wurden Nagespuren gefunden.
Um zu verhindern, dass sich Ratten erneut durch die Leitung nagen, empfehlen wir Ihnen, alle nicht genutzten Leitungen vom Abwassersystem zu trennen oder wenn möglich, den Einbau einer Rattensperre. Diese verhindert, dass die Ratten in das darüberliegende Abwassersystem gelangen.



Geprüft wurden die Leitungen bis zum Fallstrang. Zum Zeitpunkt der Überprüfung wurden keine weiteren Beschädigungen gefunden, die zu einem Rattenbefall führen.



Rattensperre
Eingebaut wird diese im Kellerbereich, senkrecht in den jeweiligen Fallstrang. Einbaumaß 600 mm.

Zu weiteren Fragen stehe ich Ihnen gern zur Verfügung.

David Gajek
Tel. 0173 62 64 284